

SZCZEGÓŁ ZABUDOWY ZESTAWU WODOMIERZOWEGO W BUDYNKU

(WYKONAĆ ANALOGICZNIE DLA ZABUDOWY WODOMIERZA W ISTNIEJĄCEJ STUDNI WODOMIERSZOWEJ)

wodomierz jednostrumieniowy DN20
montowany na konsoli

zawór kulowy gwint

złaczka PP

łącznik/kolano 90° ISO POM

ściana budynku

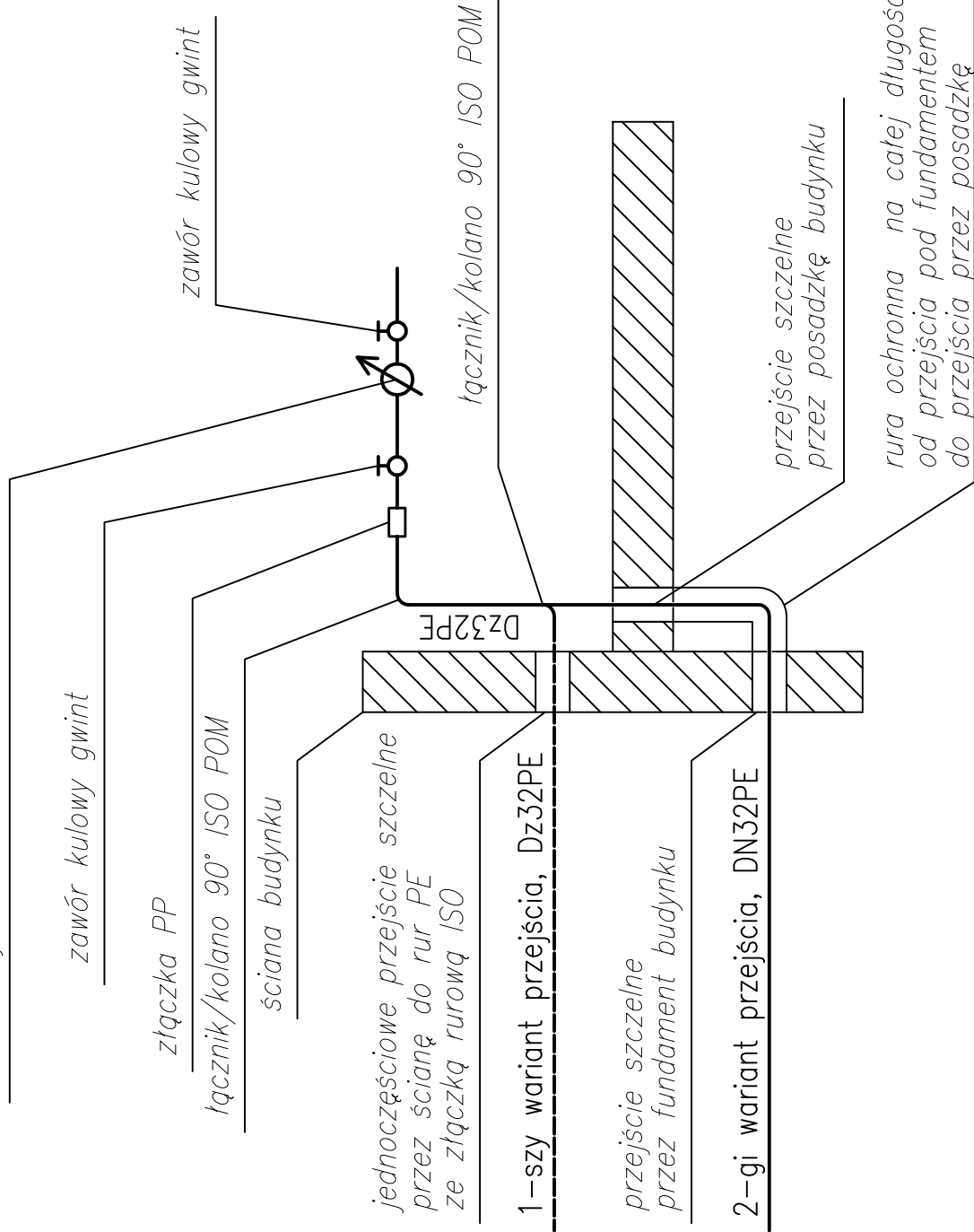
jednoczęściowe przejście szczelne
przez ścianę do rur PE
ze złączką rurową ISO

1-szy wariant przejścia, Dz32PE

przejście szczelne
przez fundament budynku

2-gi wariant przejścia, DN32PE

- ### UWAGI I WYTYCZNE:
- Zgodnie z informacjami uzyskanymi od Zamawiającego w podłącznych posesjach zamontowane już są nowe wodomierze DN20, należy uwzględnić tylko zaudowę typowej konsoli mocującej wodomierz.
 - Podjęcia wodomierzowe wykonać z rur PE i kształtek ISO umocowanych na ścianach budynków. Za węzeł wodomierzowym składającym się z wodomierza jednostrumieniowego DN 20 oraz 2 zaworów kulowych instalację wodomierzową wykonać z rur i kształtek polipropylenowych PN10.
 - Przyłącze na całej długości pod fundamentem do przejścia przez posadzkę wykonać w ruze ochronnej.
 - Za wodomierzem, a przed pierwszym punktem poboru wody na instalacji zgodnie z aktualnymi przepisami należy przewidzieć zawór antyżarzeniowy jako zabezpieczenie sieci przed wtórnym zanieczyszczeniem, który pozostaje na majątku i w eksploatacji właściciela wewnętrznej instalacji wodomierzowej.
 - Odcinki przyłączy wodomierzowych, które zostaną zastąpione nowymi przyłączami wodomierzowymi zostaną pozostawione w gruncie ze względu na stan techniczny oraz istniejące zagospodarowanie działek prywatnych.
 - Należy usunąć wszystkie istniejące urządzenia wodomierzowe związane z eksploatacją przyłączy wodomierzowych, wyłączonych z eksploatacji i uruchomieniu i urucomieniu nowych przyłączy, takie jak np.: zasuw, skrzynki uliczne, obudowy zasuw, tabliczki informacyjne itp. mogących wprowadzać w błąd eksploatatora.
 - Wszystkie odcinki przyłączy wodomierzowych należy zaslepić.
 - Należy zlikwidować stare przejścia przyłączy wodomierzowych przez ściany budynków wraz z zaślepieniem przyłączy przed wejściem do budynku. Zlikwidowane przejścia przez ściany budynków należy uszczelnić i zaslepić.
 - Uzyskany złom z wymiany wodomierzów stanowi własność Wykonawcy, o ile Zamawiający nie zdecyduje inaczej



| | | | | | | |
|--|--|--|---|----------------|---------------------|---|
| Zadanie inwestycyjne: OPRACOWANIE DOKUMENTACJI PROJEKTOWO-KOSZTORYSOWEJ SIECI WODOCIĄGOWEJ WRAZ Z PRZYŁĄCZAMI DO BUDYNKÓW I ODTWORZENIEM NAWIERZCHNI, OBEJMUJĄCEJ REJON ULICY RYBNIKIEJ (OD UL. POKOJU DO UL. CIESZYŃSKIEJ - DK81) W MIKOŁOWIE WRAZ Z UZYSKANIEM DECYZJI POZWOLENIA NA BUDOWĘ ORAZ PROWADZENIEM NADZORU AUTORSKIEGO | | Skala | Data | Nazwisko | Uprawnienia | Podpis |
| Objekt: SIEĆ WODOCIĄGOWA WRAZ Z PRZYŁĄCZAMI DO BUDYNKÓW | | Projektant | 03.2017 | D. KOŚCIAŃSKI | 4.09/02 | <i>[Signature]</i> |
| Przedmiot rysunku: Schemat zabudowy zestawu wodomierzowego | | Upracował | 03.2017 | J. MACIOSOWSKA | SLK/0047 POOS/04 | <i>[Signature]</i> |
| | | Sprawdził | 03.2017 | A. HAWRYLEWICZ | | <i>[Signature]</i> |
| | | Kierownik | 03.2017 | J. MACIOSOWSKA | | <i>[Signature]</i> |
| | | Zmiana | | | | |
| | | Stradum | | | | |
| | | Zamawiający: | Zakład Inżynierii Miejskiej Spółka z o.o. ul. Kolejowa 4, 43-190 Mikołów | | | |
| Nr rysunku: TECHNOLOGICZNO-SANITARNA | | Nr umowy: D2-655-S-000-307-A | | 655/2016 | | |
| | | HYDROSAN | | | | BIURO PROJEKTÓW GOSPODARKI WODNO-ŚCIEKOWEJ SP. Z O.O. 44-101 GLIWICE, UL. SIENKIEWICZA 10, TEL. (032) 231 00 81 |